

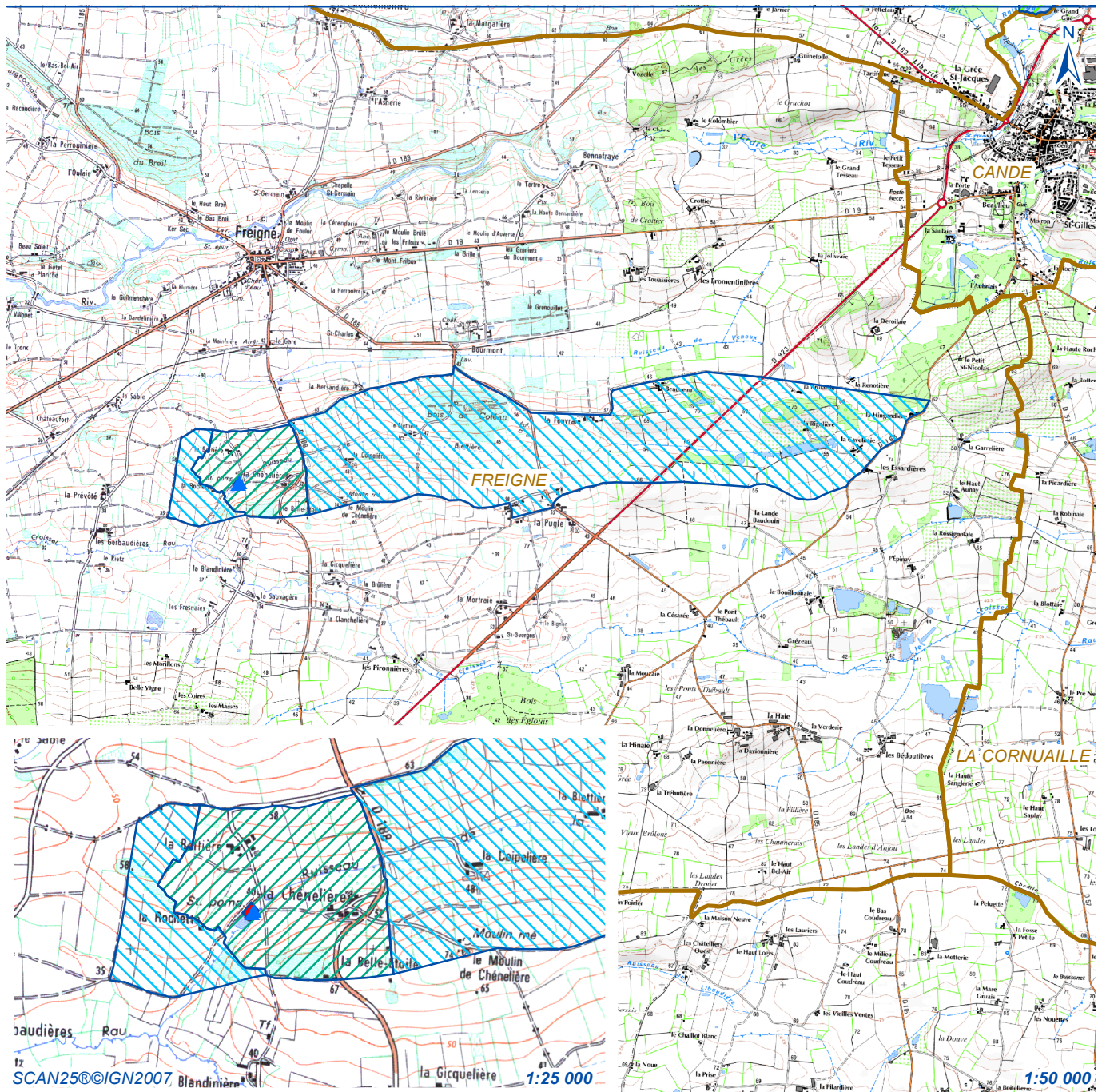
Les captages d'eau et les périmètres de protection en Maine et Loire

Captages

FREIGNE - La Beltière

Maître d'ouvrage

Commune de Freigné



État d'avancement

Avis de l'hydrogéologue : décembre 1998
Arrêté de D.U.P. : 21 avril 2005

Hydrogéologue

M. ETIENNE

Communes concernées

Freigné

Captages

- Eau de nappe alluviale
- ▲ Eau souterraine
- Eau de surface
- ▭ Limites des communes

Périmètres de protection

- Immédiat
- ▨ Rapproché sensible
- ▨ Rapproché complémentaire
- ▨ Rapproché
- ▨ Eloigné