

Annexe 3 : Photographies de la zone d'implantation du stockage de granulés biomasse et plan de localisation des prises de vue et des aménagements du projet



Photographie 1 : Vue aérienne du parc à charbon (source Géoportail)



*Photographie 2 : Vue du tas C au 29/04/2022*



*Photographie 3 : Vue du tas B et tas C (zone sans charbon) au 29/04/2022*



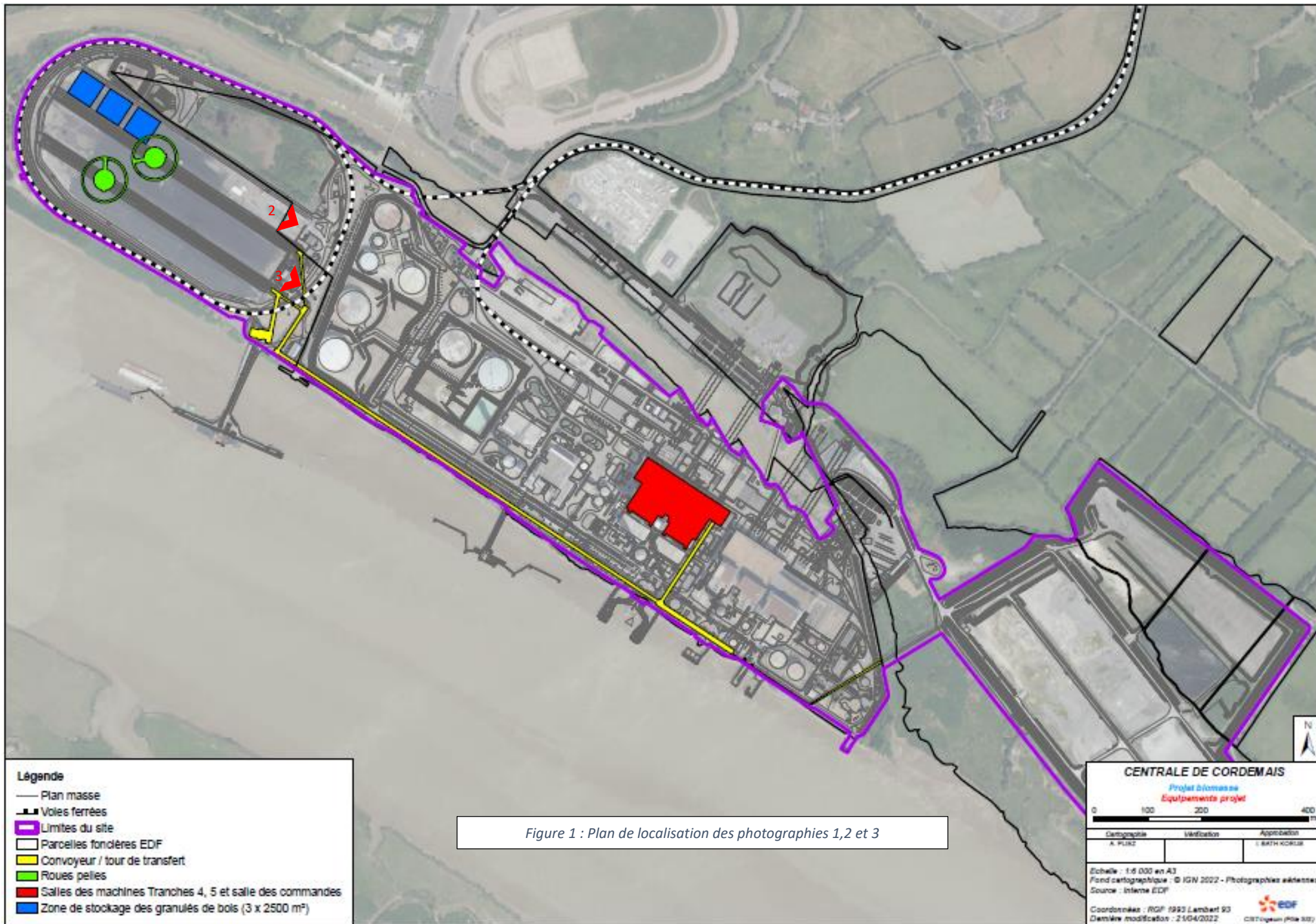


Figure 1 : Plan de localisation des photographies 1,2 et 3