

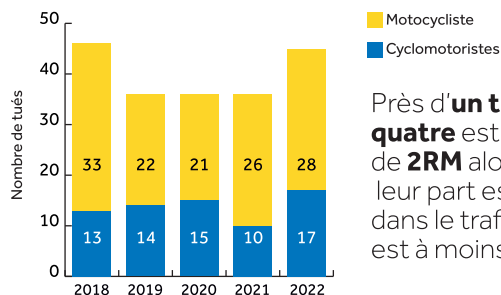
# Zoom sur les deux roues motorisées (2 RM)

Période 2018-2022

Les 2 RM sont composés des cyclomotoristes (cylindrée < à 50 cm<sup>3</sup>) et des motocyclistes (cylindrée > à 50 cm<sup>3</sup>). La sécurité des 2 RM représente un enjeu important pour la sécurité routière.

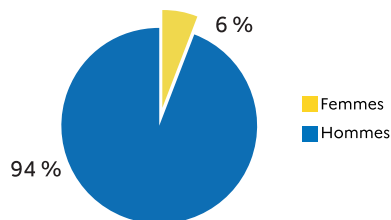
## Les tués en 2 RM

2 RM - Nombre de tués - Période 2018-2022



Près d'un tué sur quatre est usager de 2RM alors que leur part estimée dans le trafic routier est à moins de 2%.

## Répartition des tués selon le sexe - Période 2018-2022



Les hommes sont surreprésentés dans les tués en 2 RM.

**Facteurs de risques :** Dans les accidents mortels, le facteur vitesse intervient en premier lieu devant les facteurs alcool et stupéfiants.

## La circulation inter-files (CIF)

Depuis 2021, la Loire-Atlantique expérimente pour 3 ans, avec 20 autres départements, la circulation inter-files des deux roues motorisées. Seules les autoroutes et les voies rapides sont concernées.

Elle permet de circuler entre des files de véhicules à l'arrêt ou roulant à faible vitesse entre les voies les plus à gauche en ne dépassant pas la vitesse de 50 km/h.



# Les principales causes

**1** L'alcool est la 1<sup>ère</sup> cause d'accidents mortels (18 % des accidents corporels mais **38 % des tués**).



**2** Le non respect des règles de circulation (règle de priorité, dépassement, contre sens, sens interdit, distance de sécurité,...) devient la 2<sup>ème</sup> cause d'accidents mortels (25 % des accidents corporels mais **28 % des tués**).



**3** La vitesse est la 3<sup>ème</sup> cause d'accidents mortels (18 % des accidents corporels mais **27 % des tués**).



Plusieurs causes peuvent être présentes sur un même accident mortel.



**x3**

Téléphoner au volant multiplie par 3 les risques d'accident.



En 2022, **32 %** des personnes tuées en voiture ne portaient pas leur ceinture de sécurité soit **36 personnes tuées**.

Près d'un tiers (**31%**) des enfants tués dans un accident de la circulation routière n'étaient pas attachés.

PRÉFET DE LA RÉGION PAYS DE LA LOIRE

Liberté  
Égalité  
Fraternité

CHIFFRES  
— CLÉS

2022

Accidents de la route  
en Pays de la Loire



Preview - 02 49 80 55 - Août 2023

DIRECTION DÉPARTEMENTALE DES TERRITOIRES ET DE LA MER DE LOIRE-ATLANTIQUE  
Observatoire Régional de la Sécurité Routière

10, Bd Gaston Serpette - BP 53 606  
44036 Nantes cedex 1

SÉCURITÉ ROUTIÈRE  
VIVRE, ENSEMBLE

# Bilan 2022

Nombre de tués



“ Très forte hausse des tués malgré une relative stabilité du nombre d'accidents et des blessés.

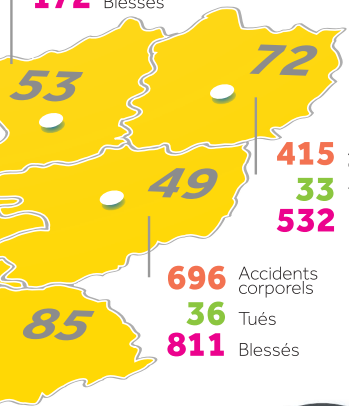
**2 125**  
Accidents corporels  
+2%

**201**  
Tués  
+26%

**2 573**  
Blessés  
+2%

**148** Accidents corporels  
**18** Tués  
**172** Blessés

**491** Accidents corporels  
**63** Tués  
**614** Blessés



**415** Accidents corporels  
**33** Tués  
**532** Blessés

**696** Accidents corporels  
**36** Tués  
**811** Blessés

**375** Accidents corporels  
**51** Tués  
**444** Blessés

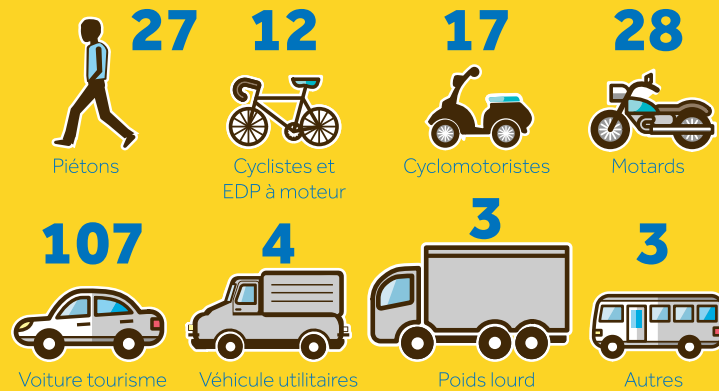
**+65%**  
Sarthe

**-39%**  
Mayenne

“ Très forte hausse des tués en Sarthe (+ 65%) et en Vendée (+ 55%) et une forte baisse en Mayenne (- 39%).

# Les victimes

## // Les tués par catégorie d'usagers



“ Forte hausse des tués piétons (+ 42 %) et cyclistes (+ 31%).

## // Les tués par tranche d'âge



“ Très forte hausse des 35-54 ans (+ 40%) et des plus de 75 ans (+ 43%).

## // Les tués par genres

**79%** Homme      **21%** Femme

“ Les hommes sont présumés responsables de 85 % des accidents mortels.

# Localisation des accidents

**57%**

des accidents ont lieu en agglomération



des personnes tuées en agglomération

**23%**

**43%**

des accidents ont lieu hors agglomération



des personnes tuées hors agglomération

**77%**

## // Accidents selon le réseau

	RN	RD	VC	Autoroute
Accidents	3 %	40 %	53 %	4 %
Tués	5 %	65 %	24 %	6 %

RN : Route Nationale, RD : Route Départementale, VC : Voie Communale

La circulation de nuit représente **11 %** du trafic mais **30 %** des accidents corporels, **31 %** des blessés et **45 %** des tués.

“ Les accidents les plus graves surviennent les week-ends, veilles et jours fériés.

